

インフルエンザの患者数等について

感染症発生動向調査におけるインフルエンザ患者数(速報値)について

県では、インフルエンザ定点医療機関(49定点医療機関)におけるインフルエンザ患者数を1週間分集計して、厚生労働省に報告しています。患者の推移は、次のとおりです。

インフルエンザ定点医療機関数 第47週まで47医療機関

第48週から49医療機関

	昨シーズンの香川		今シーズンの香川		今シーズンの全国患者数	
	患者数	定点あたり患者数	患者数	定点あたり患者数	患者数	定点あたり患者数
第29週(7月19日～7月25日)	6	0.13	3	0.06	135	0.03
第30週(7月26日～8月1日)	3	0.06	0	0.00	112	0.02
第31週(8月2日～8月8日)	3	0.06	0	0.00	142	0.03
第32週(8月9日～8月15日)	20	0.43	6	0.13	162	0.04
第33週(8月16日～8月22日)	85	1.81	3	0.06	126	0.03
第34週(8月23日～8月29日)	91	1.94	3	0.06	119	0.03
第35週(8月30日～9月5日)	86	1.83	2	0.04	128	0.03
第36週(9月6日～9月12日)	98	2.09	0	0.00	202	0.04
第37週(9月13日～9月19日)	95	2.02	0	0.00	247	0.05
第38週(9月20日～9月26日)	124	2.64	0	0.00	202	0.04
第39週(9月27日～10月3日)	127	2.70	3	0.06	284	0.06
第40週(10月4日～10月10日)	163	3.47	15	0.32	537	0.11
第41週(10月11日～10月17日)	214	4.55	3	0.06	447	0.09
第42週(10月18日～10月24日)	469	9.98	3	0.06	559	0.12
第43週(10月25日～10月31日)	1,145	24.36	0	0.00	728	0.15
第44週(11月1日～11月7日)	1,635	34.79	2	0.04	942	0.20
第45週(11月8日～11月14日)	1,979	42.11	4	0.09	1,216	0.25
第46週(11月15日～11月21日)	1,950	41.49	9	0.19	1,684	0.35
第47週(11月22日～11月28日)	2,329	49.55	8	0.17	2,113	0.44
第48週(11月29日～12月5日)	2,579	54.87	7	0.14	3,333	0.70
第49週(12月6日～12月12日)	1,898	40.38	16	0.33	4,480	0.93
第50週(12月13日～12月19日)	1,323	28.15	37	0.76	6,758	1.41
第51週(12月20日～12月26日)	910	19.36	56	1.14	9,863	2.06
第52週(12月27日～1月2日)	807	17.17	71	1.45	10,851	2.30

流行	1人/定点あたり	
流行発生注意報	10人/定点あたり	
流行発生警報	30人/定点あたり (継続基準10人/定点あたり)	

■全国の状況■

インフルエンザ定点における患者数
2010年第52週(12月27日～1月2日)

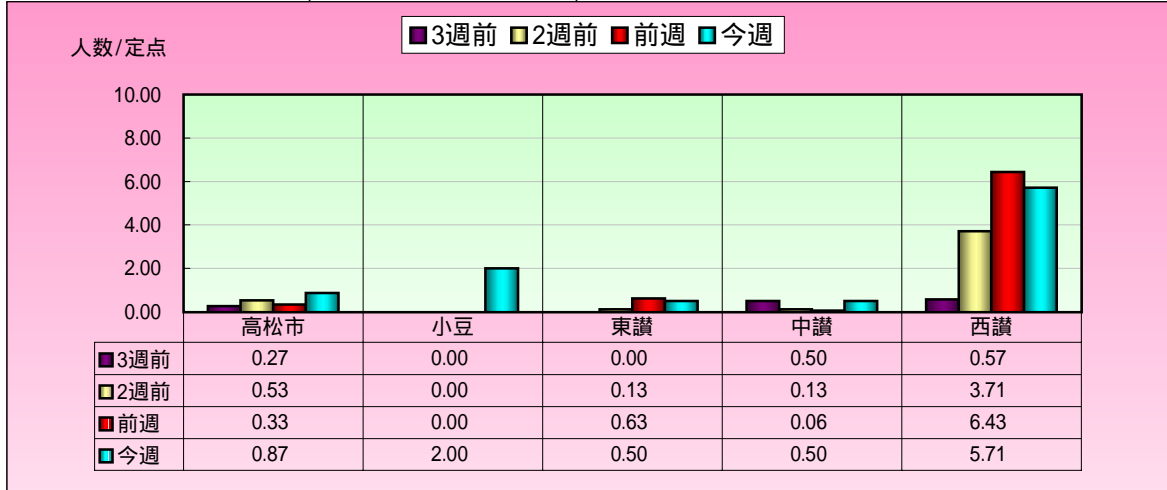
都道府県	患者数					定点あたり患者数					順位				
	52	51	50	49	48	52	51	50	49	48	52	51	50	49	48
全国	10851	9863	6758	4480	3333	2.3	2.06	1.41	0.93	0.7					
1 北海道	1295	1629	1339	1021	872	5.68	7.14	5.87	4.48	3.82	4	3	3	2	1
2 青森県	34	14	2	4	5	0.52	0.22	0.03	0.06	0.08	41	45	45	44	37
3 岩手県	126	65	71	38	34	1.97	1.02	1.11	0.59	0.53	20	27	17	18	18
4 宮城県	313	270	242	131	100	3.26	2.81	2.52	1.36	1.04	8	10	5	7	9
5 秋田県	124	47	18	7	1	2.25	0.85	0.33	0.13	0.02	17	29	36	40	44
6 山形県	96	63	24	17	16	2	1.31	0.5	0.35	0.33	19	22	30	29	26
7 福島県	187	111	81	106	80	2.34	1.39	1.01	1.33	1	14	21	19	8	11
8 茨城県	384	250	183	77	67	3.2	2.08	1.53	0.64	0.56	9	15	14	17	17
9 栃木県	177	122	64	39	26	2.33	1.61	0.84	0.51	0.34	16	19	23	21	25
10 群馬県	276	301	180	101	104	2.88	3.07	1.84	1.03	1.06	11	8	9	12	8
11 埼玉県	880	916	599	475	314	3.79	3.69	2.44	1.93	1.3	6	5	6	4	5
12 千葉県	377	380	247	163	125	1.97	1.84	1.18	0.78	0.61	20	16	16	14	16
13 東京都	573	665	451	301	219	2.09	2.34	1.57	1.04	0.76	18	13	13	11	13
14 神奈川県	571	881	477	298	215	1.9	2.67	1.5	0.92	0.67	23	11	15	13	14
15 新潟県	17	15	13	24	8	0.18	0.16	0.14	0.25	0.08	46	47	43	36	37
16 富山県	61	80	87	23	6	1.27	1.67	1.81	0.48	0.13	30	18	11	23	35
17 石川県	27	13	3	0	0	0.56	0.27	0.06	0	0	40	43	44	47	47
18 福井県	61	27	64	15	1	1.91	0.87	2.06	0.48	0.03	22	28	8	23	41
19 山梨県	69	131	93	27	20	1.73	3.28	2.33	0.68	0.5	25	7	7	16	19
20 長野県	84	60	27	29	38	0.95	0.68	0.31	0.33	0.43	36	34	37	30	20
21 岐阜県	243	133	88	103	76	2.79	1.53	1.01	1.18	0.87	12	20	19	10	12
22 静岡県	181	108	81	70	35	1.4	0.83	0.63	0.55	0.28	29	30	29	19	28
23 愛知県	329	348	193	102	71	1.7	1.78	0.99	0.53	0.37	26	17	21	20	22
24 三重県	60	34	12	11	12	0.83	0.47	0.17	0.15	0.17	38	38	41	38	33
25 滋賀県	81	26	11	5	6	1.53	0.49	0.21	0.09	0.11	27	37	40	42	36
26 京都府	151	142	93	60	45	1.25	1.15	0.76	0.5	0.37	31	24	25	22	22
27 大阪府	301	241	114	97	56	1.01	0.81	0.38	0.32	0.19	34	31	33	32	32
28 兵庫県	190	156	86	90	51	0.96	0.78	0.43	0.45	0.26	35	33	31	25	29
29 奈良県	24	58	38	25	16	0.44	1.05	0.69	0.45	0.29	44	26	27	25	27
30 和歌山県	24	19	18	11	3	0.48	0.38	0.36	0.22	0.06	43	41	35	37	40
31 鳥取県	68	10	5	1	1	2.34	0.34	0.17	0.03	0.03	14	42	41	46	41
32 島根県	72	48	32	10	14	1.89	1.26	0.84	0.26	0.37	24	23	23	35	22
33 岡山県	93	57	32	12	1	1.11	0.68	0.38	0.14	0.01	33	34	33	39	46
34 広島県	97	70	30	8	3	0.84	0.61	0.26	0.07	0.03	37	36	39	43	41
35 山口県	57	28	21	22	5	0.81	0.4	0.3	0.31	0.07	39	40	38	33	39
36 徳島県	2	7	1	4	8	0.05	0.18	0.03	0.1	0.21	47	46	45	41	31
37 香川県	71	56	37	16	7	1.45	1.14	0.76	0.33	0.14	28	25	25	30	34
38 愛媛県	23	26	25	18	23	0.38	0.43	0.41	0.3	0.38	45	39	32	34	21
39 高知県	25	12	1	3	1	0.52	0.25	0.02	0.06	0.02	41	44	47	44	44
40 福岡県	992	458	213	75	44	5.01	2.31	1.08	0.38	0.22	5	14	18	28	30
41 佐賀県	321	367	322	190	94	8.23	9.41	8.26	4.87	2.41	2	1	1	1	2
42 長崎県	440	535	515	262	140	6.29	7.64	7.36	3.74	2	3	2	2	3	3
43 熊本県	94	64	53	36	50	1.18	0.8	0.66	0.45	0.63	32	32	28	25	15
44 大分県	202	219	148	111	77	3.48	3.78	2.55	1.91	1.33	7	4	4	5	4
45 宮崎県	164	145	55	41	60	2.78	2.46	0.93	0.69	1.02	13	12	22	15	10
46 鹿児島県	282	264	171	117	117	3.03	2.84	1.84	1.26	1.26	10	9	9	9	6
47 沖縄県	532	192	98	84	66	9.17	3.31	1.69	1.45	1.14	1	6	12	6	7

感染症情報

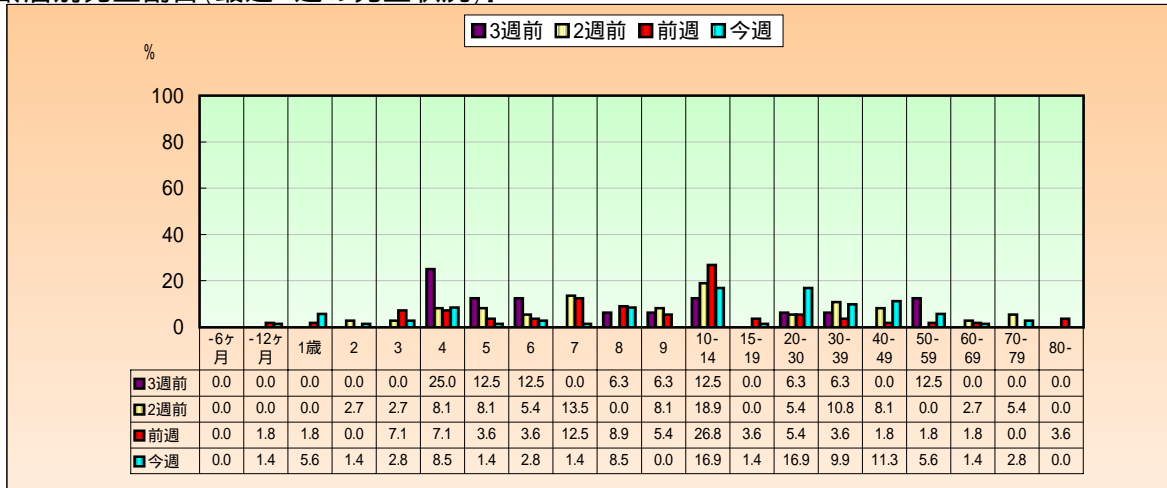
インフルエンザ

平成22年 第52週:12月27日～1月2日

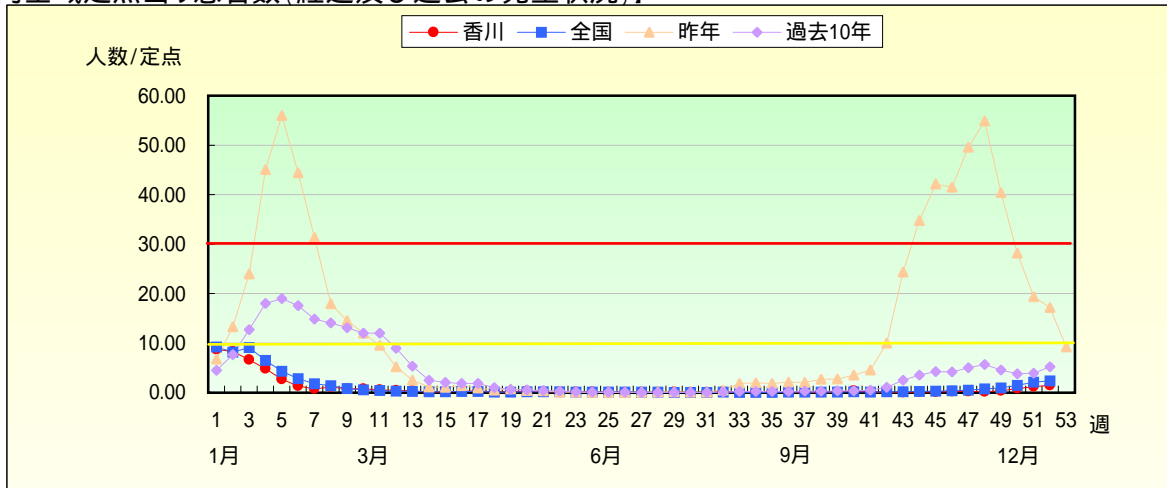
【保健所別定点当たり患者数(最近4週の発生状況)】

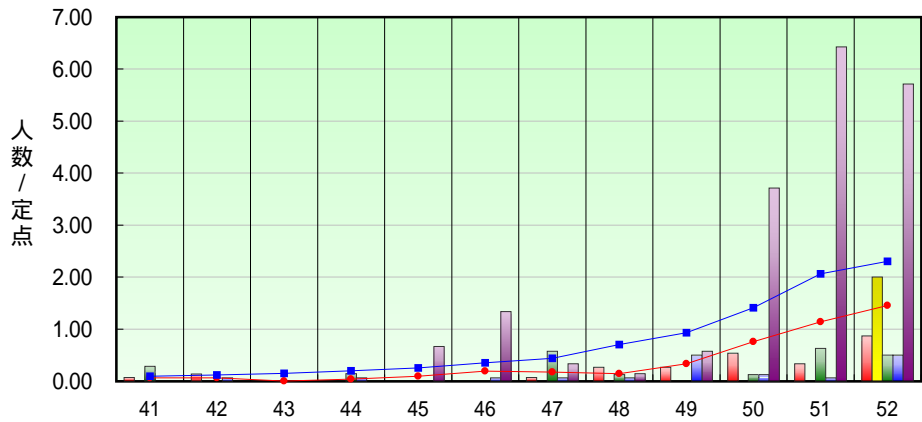
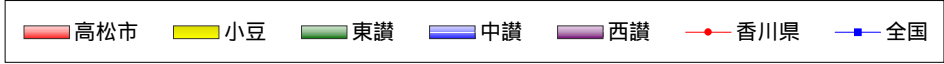


【年齢層別発生割合(最近4週の発生状況)】

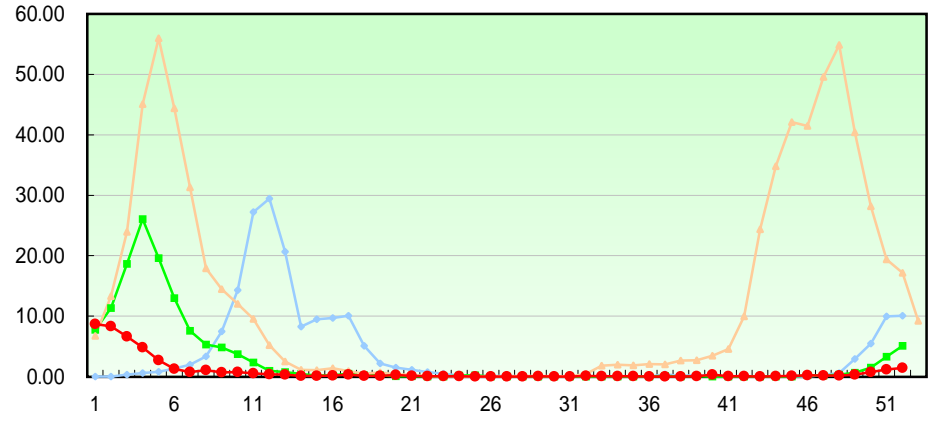
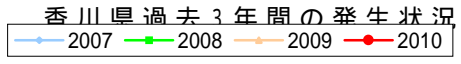
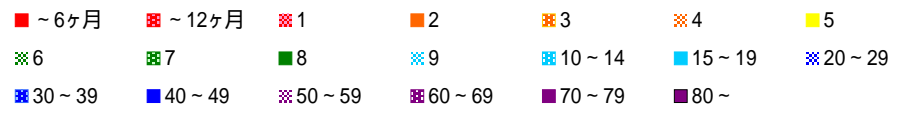
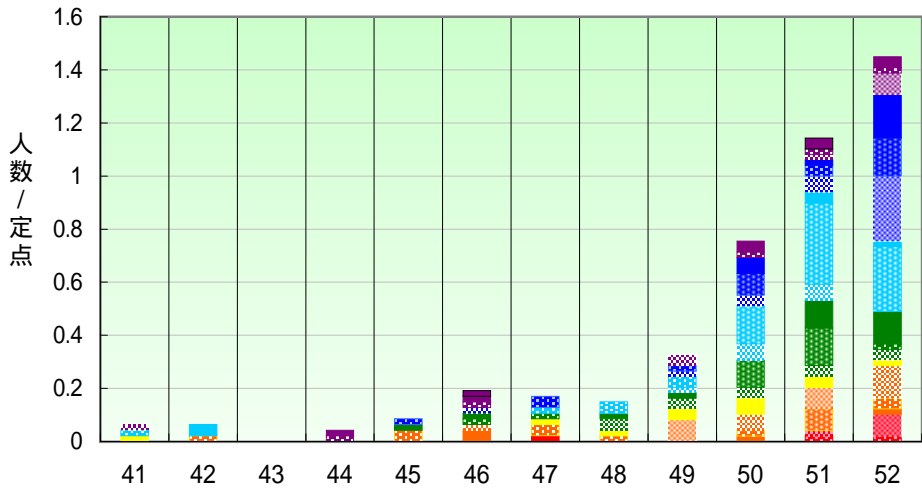


【県内全域定点当たり患者数(経過及び過去の発生状況)】





年齢別表示 (香川県)



年齢別表示 (香川県:2010)

